

PRZEKRÓJ 3-3

A	dachówka ceramiczna
	łaty
	kontrłaty
	papa wierzchniego krycia
	deskowanie pełne
	krokwie
	przestrzeń wentylowana
	wełna mineralna gr. 25 cm (dwie warstwy 15+10cm)
	paroizolacja
	plyta stropowa żelbetowa

B	terakota/gres na klej	1,0 cm
	szlichta cem.zbrojona	5,0 cm
	folia izolacyjna x2	
	styropian EPS 100 038	6,0 cm
	styropian akustyczny EPS-T	2,0 cm
	plyta żelbetowa	16,0cm

C	PCV/gres	1,0 cm
	szlichta cem.zbrojona	5,0 cm
	folia izolacyjna	
	styropian EPS 100 038	6,0 cm
	styropian akustyczny EPS-T	2,0 cm
	plyta stropowa	16,0cm

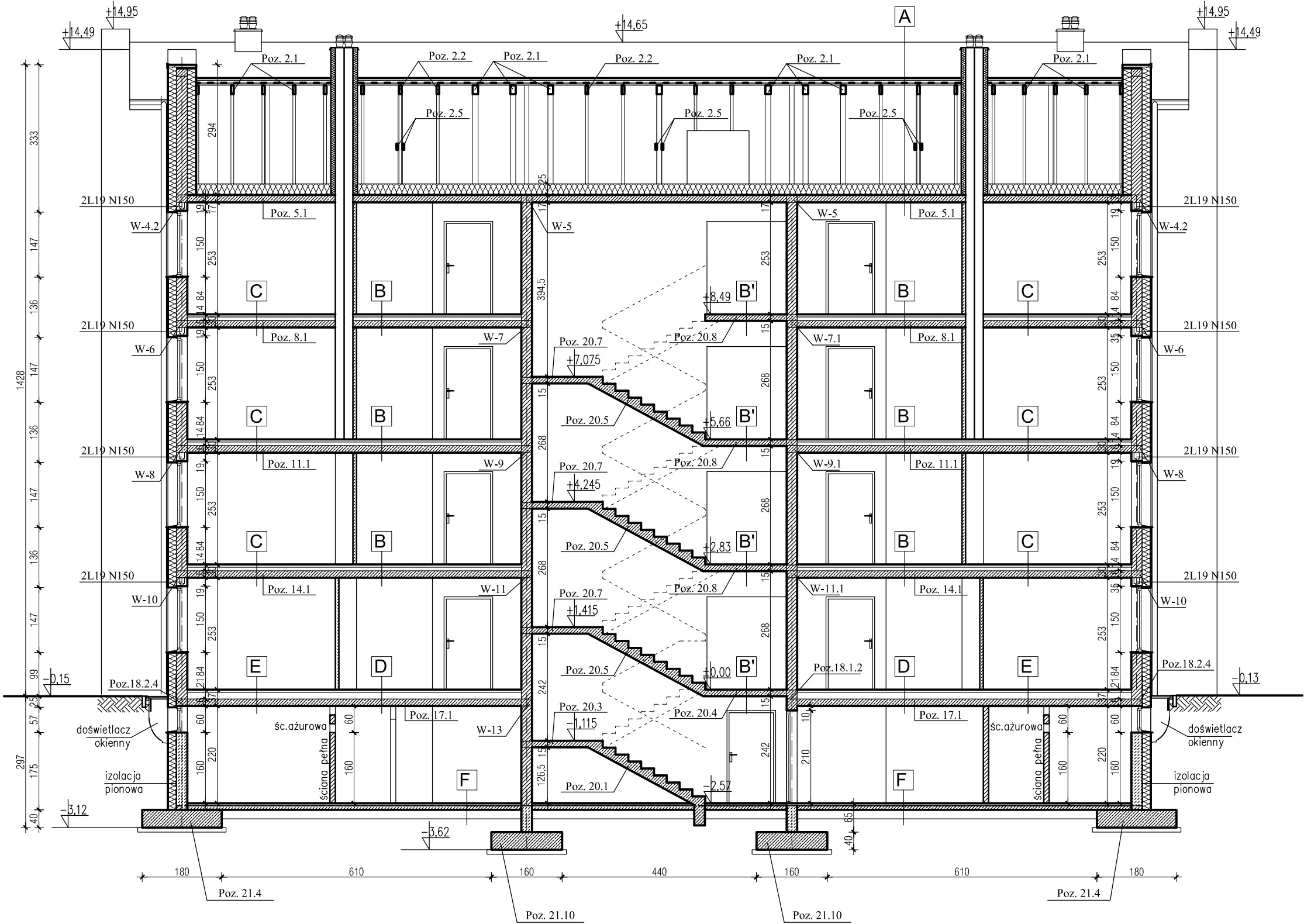
D	terakota/gres na klej	1,0 cm
	szlichta cem.zbrojona	5,0 cm
	folia izolacyjna x2	
	styropian	15,0 cm
	plyta stropowa	16,0cm

E	PCV/gres	1,0cm
	szlichta cem.zbrojona	5,0 cm
	folia izolacyjna	
	styropian	15,0 cm
	plyta stropowa	16,0cm

F	szlichta cementowa 5,0 cm zatarta na gładko
	izolacja przeciwwodna systemowa
	beton B15 zatarty na ostro - 10cm
	podłoże gruntowe zagęszczone

POSADZKA NA GRUNCIE(SUSZARNIA)	
gres na kleju	1,0cm
szlichta cementowa zbrojona	4,0cm
folia izolacyjna	
styropian	12,0cm
izolacja przeciwwodna systemowa	
beton B15 zatarty na ostro	10,0 cm
podłoże gruntowe zagęszczane	

BALKON WSPORNIKOWY
plytki ceram.mrozoodporne antypoślizg.
z kapinosem na elastycznej zaprawie klejowej
izolacja przeciwwodna, elastyczna systemowa
plyta wspornikowa balkonu ze spadkiem gr. 18cm



± 0,00=159,90 mnpm

BIURO PROJEKTÓW "BPBW" Sp. z o.o.

10-448 OLSZTYN, UL. GŁOWACKIEGO 28

PRAWA AUTORSKIE ZASTRZEŻONE

OBIEKT:	BUDYNEK MIESZKALNY 20 - RODZINNY NR1	SKALA:	1:100
ADRES:	MRAŁOWO UL. KOLEJOWA	BRANŻA:	A
PRZEDMIOT RYSUNKU:	PRZEKRÓJ 3-3	DATA:	03.2016
PROJEKTOWAŁ	mgr inż. arch. Tomasz Śladowski	NR. ZLECENIA:	P/3854/S
OPRACOWAŁ	Teresa Młyńska	PODPIS	
SPRAWDZIŁ	mgr inż. arch. Radosław Przybylak	UPRAWNIENIA	3/2004/OL
		NR. RYSUNKU	A-9